

# Nathalie Krajcik



## " **Ajaraaq** " Spectacle en solo

### **Jauge**

- < 450 personnes, en tout public
- < 250 personnes, pour des enfants dès 10 ans

### **Espace scénique**

- 6 m x 6 m au minimum
- Un fond noir

### **Mobilier**

- 1 tabouret bas en bois (de type dessin ou cuisine...) ou 1 tabouret de piano.
- Prévoir une petite bouteille d'eau pour le plateau

### **Son**

- Pour une jauge inférieure à 80 personnes, le spectacle peut être joué en acoustique
- Pour une jauge supérieure à 80 personnes, prévoir un micro cravate HF Sennheiser EW 122 G3

### **Lumière**

- Voir plan feux et patch lumières ci-après

### **Accueil**

Prévoir une loge ou, à défaut, un endroit pour se changer, équipée d'une table, d'une chaise, d'un portant pour les vêtements, d'un miroir éclairé, avec- si possible à proximité-, un lavabo (eau chaude, savon et serviette) et un w.c.




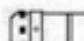


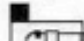

Dans la loge, prévoir des boissons (de l'eau, du thé vert...) + pommes + amandes ou noisettes.

**Attention, Nathalie est allergique au gluten.**

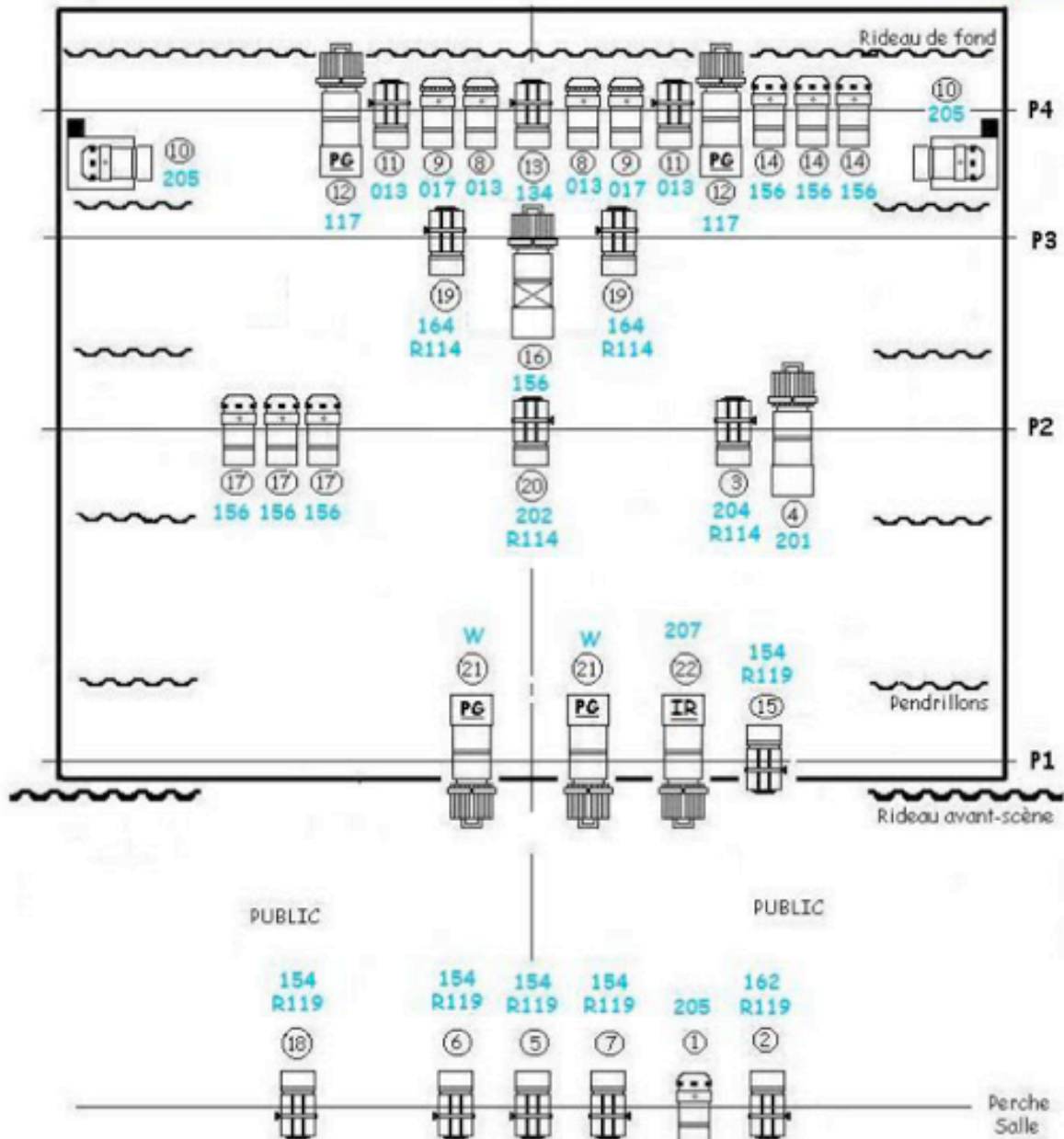
LA PRÉSENCE D'UN TECHNICIEN EST REQUISE pour installer les projecteurs, effectuer les réglages et assurer la régie lumière (et son, le cas échéant) pendant la représentation.

***Cette fiche technique est donnée à titre indicatif.  
N'hésitez pas à nous contacter pour en parler. Tél. : 06 27 28 44 98***

## LEGENDE

|   |                           |   |              |   |                  |
|---|---------------------------|---|--------------|---|------------------|
|  | PAR 64 CP 61 (4)          |  | PC 1 Kw (13) |  | + Porte-gobo (4) |
|  | PAR 64 CP 60 (7)          |  | DEC 614 (6)  |  | + Iris (1)       |
|  | PAR 64 CP 60 sur pied (2) |  | DEC 613 (1)  |   |                  |

Echelle 1/100e



Conception & Régie Lumière christelle TOUSSINE  
06 62 46 69 38 [chrisalune@wanadoo.fr](mailto:chrisalune@wanadoo.fr)

| <u>CIRCUIT</u> | <u>PROJECTEUR</u>     | <u>GELATINE</u> | <u>DESIGNATION</u>                      |
|----------------|-----------------------|-----------------|---|
| 1              | PAR 64 CP 60          | 205             | PUBLIC                                  |
| 2              | PC 1KW                | 162 + #119      | FACE JEU DE FICELLE AVT-SC COUR         |
| 3              | PC 1KW                | 204 + #114      | CONTRE JEU DE FICELLE AVT-SC COUR       |
| 4              | DEC 614               | 201             | CONTRE JEU DE FICELLE AVT-SC COUR       |
| 5              | PC 1KW                | 154 + #119      | FACE SERREE                             |
| 6              | PC 1KW                | 154 + #119      | FACE LARGE / FACE TRANSFORMATION MILIEU |
| 7              | PC 1KW                | 154 + #119      | FACE LARGE / FACE TRANSFORMATION MILIEU |
| 8              | PAR 64 CP 61          | 013             | TAKANA SERRE                            |
| 9              | PAR 64 CP 61          | 017             | TAKANA LARGE                            |
| 10             | PAR 64 CP 60 sur pied | 205             | ARRIERE-MAISON                          |
| 11             | PC 1KW                | 013             | CONTRE LARGE AUTOUR EMBARCATION         |
| 12             | DEC 614 + Porte-Gobo  | 117             | VAGUES                                  |
| 13             | PC 1KW                | 134             | FILLE AUX DOIGTS COUPES                 |
| 14             | PAR 64 CP 60          | 156             | CONTRE TRANSFORMATION LOINTAIN COUR     |
| 15             | PC 1KW                | 154 + #119      | FACE TRANSFORMATION LOINTAIN COUR       |
| 16             | DEC 613               | 156             | CONTRE TRANSFORMATION MILIEU            |
| 17             | PAR 64 CP 60          | 156             | CONTRE TRANSFORMATION AVT-SC JAR        |
| 18             | PC 1KW                | 154 + #119      | FACE TRANSFORMATION AVT-SC JAR          |
| 19             | PC 1KW                | 164 + #114      | COLERE DANS LES VAGUES                  |
| 20             | PC 1KW                | 202 + #114      | DOUCHE HISTOIRE DE LUNE                 |
| 21             | DEC 614 + Porte-Gobo  | W               | ARBRE SUR RIDEAU                        |
| 22             | DEC 614 + Iris        | 207             | LUNE SUR RIDEAU                         |