

Nathalie Krajcik



" L'Oeil bleu de la Baleine"

Spectacle en solo

Jauge

- < 90 personnes, pour des enfants dès 3 ans
- < 120 personnes, pour des enfants dès 6 ans
- < 250 personnes, pour des enfants dès 8 ans

Espace scénique

- 4 m x 7 m au minimum
- Une estrade de 20 cm de hauteur si "salle à plat"
- Un fond noir
- Prévoir une petite bouteille d'eau pour le plateau.

Son

- Pour une jauge inférieure à 80 personnes, le spectacle peut être joué en acoustique
- Pour une jauge supérieure à 80 personnes, prévoir un micro cravate HF Sennheiser EW 122 G3

Lumière

- Voir plan feux et patch lumières ci-après

Accueil

Prévoir une loge ou, à défaut, un endroit pour se changer, équipée d'une table, d'une chaise, d'un portant pour les vêtements, d'un miroir éclairé, avec- si possible à proximité-, un lavabo (eau chaude, savon et serviette) et un w.c.

Dans la loge, prévoir des boissons (de l'eau, du thé vert...) + pommes + amandes ou noisettes.

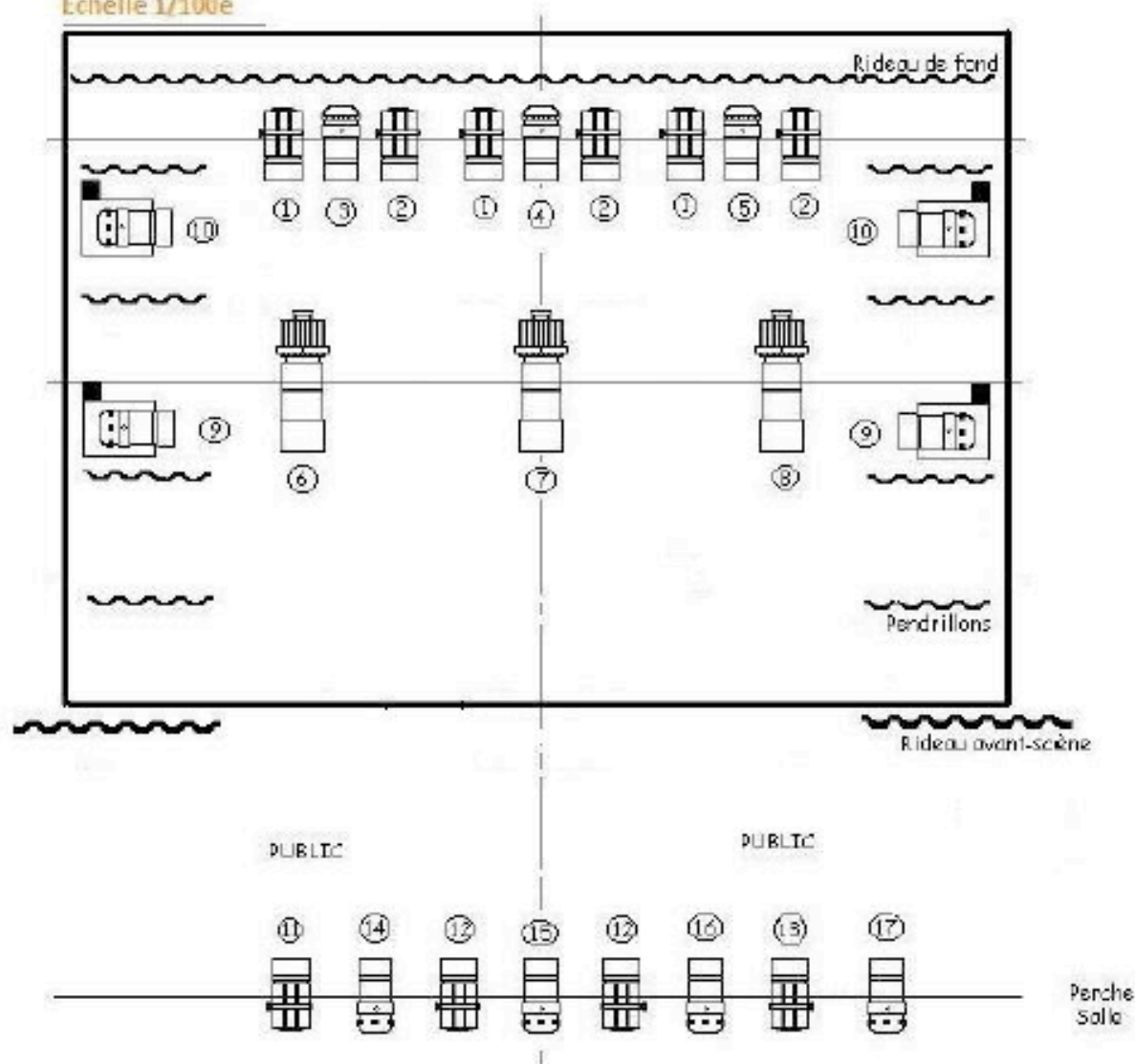
Attention, Nathalie est allergique au gluten.

LA PRÉSENCE D'UN TECHNICIEN EST REQUISE pour installer les projecteurs, effectuer les réglages et assurer la régie lumière (et son, le cas échéant) pendant la représentation.


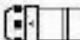
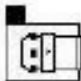
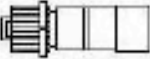

***Cette fiche technique est donnée à titre indicatif.
N'hésitez pas à nous contacter pour en parler. Tél. : 06 27 28 44 98***

Cette implantation lumière convient à tous les spectacles en petite forme.
 Toutefois, veuillez prendre contact avec **Nathalie KRAJCIK 06 87 99 73 74**
 pour les détails techniques (choix des gélamines, etc...)

Echelle 1/100e



LEGENDE

-  PAR 64 CP 61 (3)
-  PAR 64 CP 60 (4)
-  PAR 64 CP 60 sur Pied (4)
-  DEC 1kw (9)
-  PC 1kw (10)