

# Nathalie Krajcik



## " Te Dire "

**Nathalie Krajcik au récit et P. Arestan au violon ou L. Grandvoinet au violoncelle**

### **Jauge**

- < 150 personnes, scolaire ( collèges-lycées) dès 10 ans
- < 300 personnes, tout public dès 10 ans

### **Espace scénique**

- 5 m x 8 m au minimum (salle moyennement équipée)
- 6 m x 10 m au minimum (salle équipée)
- Une estrade de 20 cm de hauteur si "salle à plat"
- Un fond noir
- Prévoir des petites bouteilles d'eau pour le plateau

### **Mobilier**

- 2 chaises bistro ou jardin (avec dossiers plats) + table bistro ou jardin
- 3 praticables (pour surélever le musicien)

### **Son**

- Pour une jauge inférieure à 80 personnes, le spectacle peut être joué en acoustique
- Pour une jauge supérieure à 80 personnes, prévoir 1 micro cravate HF Sennheiser EW 122 G3, pour Nathalie + 1 retour musicien, 1 câble XLR et un boîtier de direct DI, pour le violoncelle ou un câble DI pour le violon (instrument déjà équipé d'un micro).

### **Lumière**

- Plan feux et patch lumières ci-après modifiés (voir technicienne)

### **Accueil**

Prévoir une loge ou, à défaut, un endroit pour se changer, équipée d'une table, d'une chaise, d'un portant pour les vêtements, d'un miroir éclairé, avec- si possible à proximité-, un lavabo (eau chaude, savon et serviette) et un w.c.

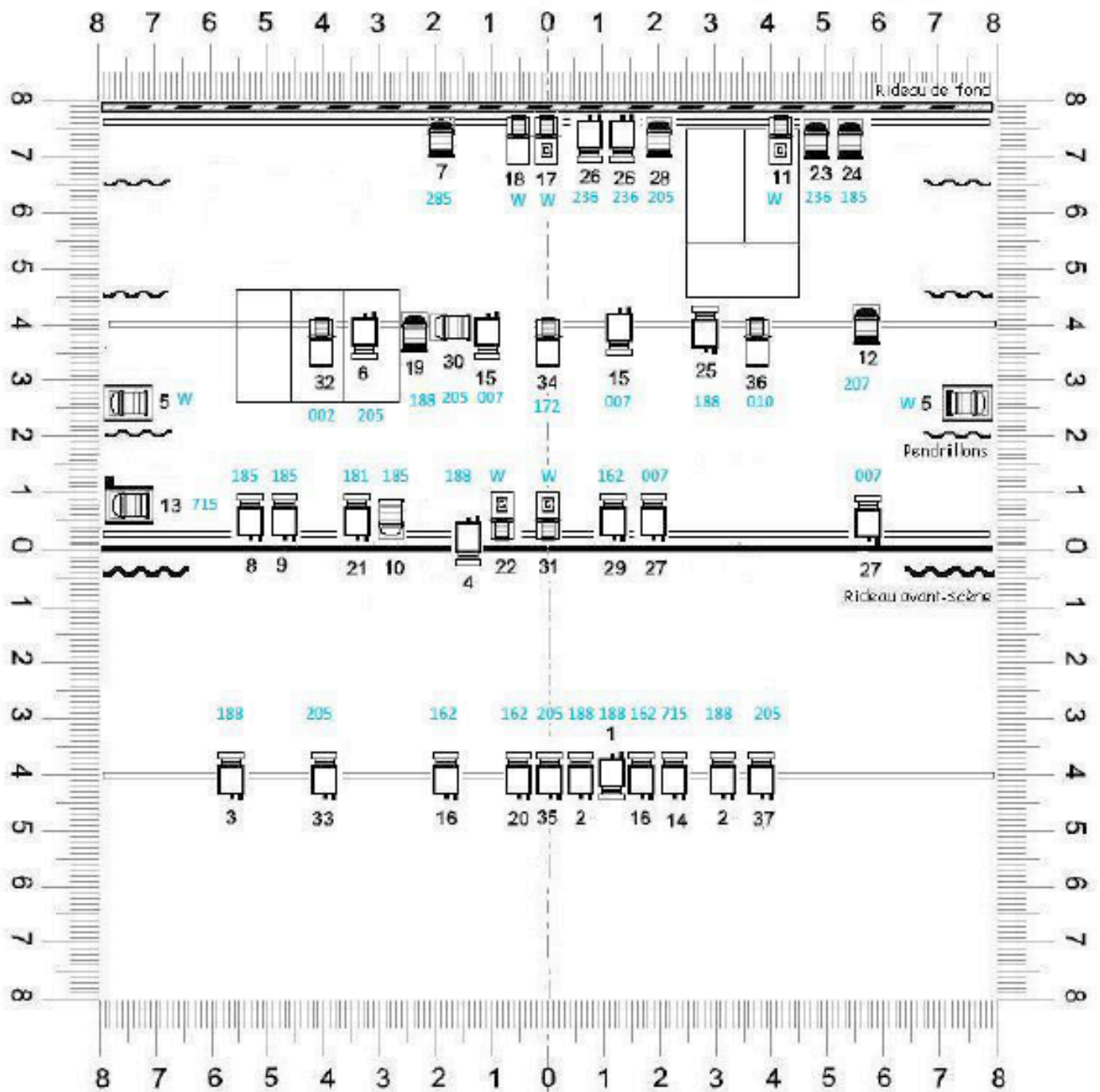
Dans la loge, prévoir des boissons (de l'eau, du café, du thé vert...) + pommes + amandes ou noisettes.

**Attention, Nathalie est allergique au gluten.**




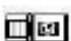




LA PRÉSENCE D'UN TECHNICIEN EST REQUISE pour installer les projecteurs, effectuer les réglages et assurer la régie lumière (et son, le cas échéant) pendant la représentation.

***Cette fiche technique est donnée à titre indicatif.  
N'hésitez pas à nous contacter pour en parler. Tél. : 06 27 28 44 98***

échelle 1/100<sup>ème</sup>



**LEGENDE**

- |   |   |
|---|---|
|  PAR CP 60 (2)             |  DEC 614 (4)               |
|  PAR CP 61 (8)             |  DEC 614 + Porte-Gobo (4)  |
|  PAR CP 60 sur platine (2) |  PC 1 Kw (24)              |
|  PAR CP 60 sur pied (1)    |  Practicable 2m x 1m (6) |

Conception & Régie Lumière

Christelle TOUSSINE

06 62 46 69 38 [chrisalune@wanadoo.fr](mailto:chrisalune@wanadoo.fr)

<u>CIRCUIT</u>	<u>PROJECTEUR</u>	<u>GELATINE</u>	<u>GOBO</u>	<u>DESIGNATION</u>
1	PC 1Kw	188		FACE NATHALIE ASSISE PUBLIC
2	PC 1Kw	188		FACE AVANT-SCENE PUBLIC
3	PC 1Kw	188		FACE AVANT-SCENE PUBLIC
4	PC 1Kw	188		CONTRE BORD DE SCENE JAR
5	PAR 64 CP 60 sur platine	W		LATERAUX FACE MADO
6	PC 1Kw	205		DOUCHE TABLE
7	PAR 64 CP 61	285		CONTRE MADO/PAULO
8	PC 1Kw	185		FACE MADO BISTROT
9	PC 1Kw	185		FACE MADO BISTROT
10	PAR 64 CP 60	185		FACE PAULO BISTROT
11	DEC 614 SX + Porte-Gobo	W	FEUILLAGE	CONTRE COULOIR
12	PAR 64 CP 61	207		CONTRE SAM
13	PAR 64 CP 60 sur pied	715		LATERAL SAM
14	PC 1Kw	715		FACE SAM
15	PC 1Kw	007		CONTRE AVANT-SCENE / MILIEU
16	PC 1Kw	162		FACE AVANT-SCENE / MILIEU
17	DEC 614 SX + Porte-Gobo	W	LIGNES	CONTRE GOBO MADO
18	DEC 614 SX	W		CONTRE BLANC MADO
19	PAR 64 CP 61	188		CONTRE IDEE DU NOIR
20	PC 1Kw	162		FACE IDEE DU NOIR
21	PC 1Kw	181		NUIT
22	DEC 614 SX + Porte-Gobo	W	ETOILES	GOBO CHEZ PAULO
23	PAR 64 CP 61	236		CONTRE VLC
24	PAR 64 CP 61	185		CONTRE VLC
25	PC 1Kw	188		FACE VLC
26	PC 1Kw	236		CONTRE MACLOUNE
27	PC 1Kw	007		FACE MACLOUNE
28	PAR 64 CP 61	205		CONTRE ADELE
29	PC 1Kw	162		FACE ADELE
30	PAR 64 CP 60	205		LATERAL ADELE
31	DEC 614 SX + Porte-Gobo	W	LIGNES	FACE GOBO MADO
32	DEC 614 SX	002		SPEED-DATING CONTRE
33	PC 1Kw	205		SPEED-DATING FACE
34	DEC 614 SX	172		SPEED-DATING CONTRE
35	PC 1Kw	205		SPEED-DATING FACE
36	DEC 614 SX	010		SPEED-DATING CONTRE
37	PC 1Kw	205		SPEED-DATING FACE